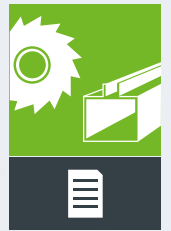


Schüco CNC-Bearbeitungsmaschine Schüco CNC processing machine

AF 250



Übersicht der Maschinenprospekte

Overview of machine brochures

Vorfertigung Prefabrication	
Doppelgehrungssägen Double headed mitre saws	
Glasleistensägen Glazing bead saws	
Abläng- und Gehrungssägen Cutting and mitre saws	
Ausklink-Schiftersägen Notching saws	
CNC-Maschinen CNC machining	
Fräsen, Bohren, Stanzen Milling, Drilling, Punching	
Montage Assembly	
Eckverbindungsmaschinen Corner crimping machine	
Betriebseinrichtungen Shop floor equipment	



Schüco Maschine AF 250
Schüco Machine AF 250

Allgemeines

- Die AF 250 ist eine kompakte 3-Achsen CNC-Maschine mit pneumatisch drehendem Auflagetisch. Bearbeitungslängen von 3,2 m bzw. Überlängen in zwei Schritten, die 3-Seiten-Bearbeitung und die Vor-Kopf-Bearbeitung lassen einen Einsatz im Bereich der Fenster- und Türenfertigung zu.

Kostensenkung / Qualitätssteigerung

- Durch Verwendung von Absolut-Wegmesssystemen in allen Achsen entfällt das Referenzieren der Achsen nach dem Einschalten der Maschine.
- Die Steuerungssoftware SchüCam nutzt 1:1 die Daten der SchüCal-Software und reduziert damit den Zeitaufwand von der ersten Skizze bis zum Aufspannen des Werkstückes auf ein Minimum.
- Durch das automatische Spannbockverschieben reduzieren sich die Nebenzeiten.
- Mit dem pneumatisch einstellbaren Arbeitstisch von 90° / 0° / -90° sowie mechanisch klemmbaren Zwischenwinkeln ist eine Bearbeitung unter Zwischenwinkeln möglich. Dies ist besonders wichtig für z.B. schräge Entwässerungen.

General

- *The AF 250 is a compact 3-axis CNC machine with a pneumatic rotating support table. Machining lengths of 3.2 m or excess lengths in two stages, 3-sided processing, and machining the end of the profile allow it to be used for window and door fabrication.*

Reduction in costs / Improved quality

- By using absolute axis position-measuring systems, there is no need for the axes to be referenced after switching on the machine.
- The SchüCam control software uses data from the SchüCal software 1:1, thereby keeping to a minimum the time required from the first drawing to clamping the work piece.
- Non-productive time is reduced by the automatic clamp adjustment.
- Processing under intermediate angles is possible with the work bench that can be adjusted pneumatically from 90° / 0° / -90° as well as intermediate angles that can be clamped mechanically. This is particularly important for e.g. diagonal drainage holes.



Schüco Maschine AF 250

mit SchüCam und ansteuerbar über SchüCal.

Merkmale und Ausstattung

- 3-Seiten-Bearbeitung von Aluminium- und Stahlprofilen
- Stahlbearbeitung (S235 bis ca. 3 mm Wandstärke)
- 3,8 kW Spindel / max. 18.000 1/min / Druckluftgekühlt
- Netzwerkkarte
- Eigensteifes Maschinenbett für hohe Beanspruchungen
- Hauptachsen gleiten auf Präzisionslinearführungen
- Das Profil wird mittels 4 pneumatischen Spannern fest eingespannt
- Absolutes Wegmesssystem der Achsen, dadurch keine Referenzfahrt notwendig
- 2 klappbare Festanschläge für exakte Nullpunktbestimmung, dadurch sind auch Bearbeitungslängen von bis zu 6,4 m möglich
- Automatischer Werkzeugwechsler mit 5 Plätzen
- Die Kühlung der Werkzeuge erfolgt über eine Minimal-Taktsprüheinrichtung.
- 4 positionierbare Spannbocke
 - Spannbockverschiebung erfolgt über die Bearbeitungseinheit
- Spänwanne im Maschinenbett integriert
- Lackierung: RAL 9006 (Weißaluminium), RAL 7016 (Anthrazitgrau)

Schüco Machine AF 250

with SchüCam and controlled using SchüCal.

Features and equipment

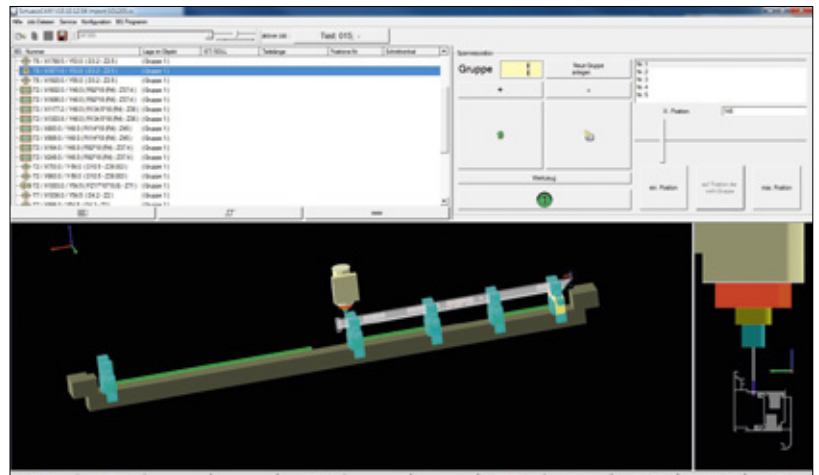
- 3-side machining of aluminium and steel profiles
- Steel processing (S235 to approx. 3 mm wall thickness)
- 3.8 kW spindle / max. 18,000 rpm / cooled by compressed air
- Network card
- Inherently strong machine bed to take heavy loads
- Main axes slide on precision linear guides
- The profile is clamped firmly by means of 4 pneumatic clamps
- Absolute axis position-measuring system, therefore no need for a reference run
- 2 collapsible fixed stops for accurately defining the zero point, so that lengths of up to 6.4 m can be processed
- Automatic tool change with 5 locating points
- The tool is cooled by a minimum pulse spray device
- 4 adjustable clamps
 - Clamp positioning is carried out via the processing unit
- Swarf tray integrated in the machine bed
- Finish: RAL 9006 (white aluminium), RAL 7016 (anthracite grey)

Art.-Nr. Art. No.	Höhe Height	Tiefe Depth	Breite Width	Gewicht Weight	Drehzahl Speed	Leistung Output	Spannung Voltage	Frequenz Frequency	Strom Current	Betriebsdruck Operating pressure	Luftverbrauch Air consumption
	mm	mm	mm	kg	1/min rpm	kW	V	Hz	A	bar	NL / Zyklus NI / cycle
289 250	1990	1640	5280	2200	18000	3,8	400	50	16	7	30

Lieferung ab Werk (Im Preis sind die Kosten für Transportverpackung, Lieferung und Installation nicht enthalten).
Ex works delivery (the costs of packaging for transport, delivery and installation are not included).



Übersichtliches Bedienterminal
Easy-to-use control panel



SchüCam mit Visualisierung der Profile, Werkzeuge und der Bearbeitung
SchüCam with visualisation of profiles, tools and processing

Bedienung und Ansteuerung

- Übersichtlicher Bedienterminal mit 19" TFT-Farbdisplay
- SchüCam als Maschinensteuerung
- Windows® als durchgängiges Betriebssystem für SchüCam und SchüCal
- Maschine wird mit installierter Software geliefert
- Bearbeitungen für die AF 250 können direkt in SchüCal generiert werden
- SchüCam auf einem Büro-Rechner einsetzbar
- Gleiche Bedienung der Software SchüCam an der Maschine wie am Büro-PC
- SchüCam mit Visualisierung der Profile, Werkzeuge und der Bearbeitung zur Kontrolle sowohl auf einem Büro-PC als auch auf der Maschine
- Einfache Übernahme der Bearbeitungsdaten durch USB oder über Netzwerk
- Einfaches, menügeführtes Verändern von Bearbeitungsmakros ohne NC-Programmierkenntnisse
- Eigenprogrammierung ohne NC- / CNC-Kenntnisse
- Fernwartungssoftware

Sicherheitseinrichtungen

- Kompletzt geschlossener Bearbeitungsraum
- Automatisch öffnende Schutzhaube zur Be- und Entladung

Service

- Grundschulung in Bielefeld
- Hotline bei Maschinenstörung
- Hotline zur Programmierunterstützung (im SchüCal AF 250 Ansteuerungsmodul enthalten)

®) Eingetragene Marken der Microsoft Corporation

Operation and control unit

- Easy-to-use control panel with 19" TFT colour display
- SchüCam machine control unit
- Windows® operating system for SchüCam and SchüCal
- Machine is supplied with software installed
- Processes for the AF 250 can be generated directly in SchüCal
- SchüCam can be used on an ordinary office PC
- Same operation of SchüCam software on machine as on an ordinary office PC
- SchüCam with visualisation of profiles, tools and processing to assist monitoring on both an ordinary office PC and the machine
- Smooth transfer of machining data by USB or over a network
- Simple, menu-based changing of machining macros without NC programming knowledge
- In-house programming without prior knowledge of NC / CNC
- Remote maintenance software

Safety devices

- Fully enclosed machining space
- Automatic opening safety hood for loading and unloading

Service

- Basic training in Bielefeld
- Hotline in case of machine breakdown
- Hotline for programming support (AF 250 control module included with SchüCal)

®) Registered trademark of the Microsoft Corporation

System-Grundausrüstung Basic system configuration

Anzahl der gesteuerten NC-Achsen <i>Number of controlled NC axes</i>	3
Verfahrweg der X-Achse [mm] <i>Range of travel of the X axis [mm]</i>	3490
Max. Verfahrgeschwindigkeit X / Y / Z [m/min] <i>Max. processing speed X / Y / Z [m/min]</i>	70 / 30 / 30
Rotation A-Achse <i>Rotation of A axis</i>	90° / 0° / -90° pneumatisch, Zwischenwinkel mechanisch klemmbar 90° / 0° / -90° pneumatic, Intermediate angle can be clamped mechanically
Werkzeugaufnahme <i>Tool holder</i>	SK 30
Max. Werkzeugabmessungen Fräser und Bohrer (Durchmesser / Länge) [mm] <i>Max. tool dimensions of routing tool and drill bit (diameter / length) [mm]</i>	Ø 20 / 160
Werkzeugabmessungen Scheibenfräser max. D [mm] <i>Tool dimensions of disc milling cutter, max. diameter [mm]</i>	Ø 120
Drehzahlbereich [1/min] <i>Speed range [rpm]</i>	bis 18000 <i>Up to 18,000</i>
Fräsmotorleistung (kW) ab Drehzahl (1/min) <i>Routing motor output (kW) from speed (rpm)</i>	3,8 kW bei 12000 1/min (S1) 3.8 kW at 12000 rpm (S1)
Anzahl der Plätze im Werkzeugmagazin <i>Number of spaces in tool magazine</i>	5
Positionieren der Spannbocke <i>Clamping positioning</i>	automatisch <i>automatic</i>
Anzahl der Spannbocke <i>Number of clamps</i>	4
Profilanlagen mit Schnellwechselsystem <i>Automatic clamping</i>	Ja Yes

Bearbeitungsmerkmale Processing features

Max. Bearbeitungsquerschnitt (B x H) <i>Max. processing cross section (W x H)</i>	200 x 115 (bei 160 mm WZ-Länge) 200 x 115 (for 160 mm tool length)
Max. Bearbeitungsquerschnitt (B x H); nur von oben <i>Max. processing cross section (W x H); only from the top</i>	250 x 150 (bei 160 mm WZ-Länge) 250 x 150 (for 160 mm tool length)
Max. Profildgewicht <i>Max. profile weight</i>	10 kg/Spannbock, Gesamtgewicht max. 40 kg 10 kg/clamp, max. total weight 40 kg
Bewegung: Profilstab / Werkzeug <i>Movement: profile bar / tool</i>	Werkzeug <i>Tool</i>
Max. Anzahl der Profile je Maschinenbestückung <i>Max. number of profiles per machine</i>	2
Anzahl der Profifestansschläge <i>Number of fixed profile stops</i>	2
Umsetzen der Spannbocke während 2 Bearbeitungsschritten <i>Changing the clamps in 2 operations</i>	automatisch (ohne Profil) <i>automatic (without profile)</i>
Stahlprofilbearbeitung <i>Steel profile processing</i>	bis 3 mm Wandstärke möglich <i>up to a wall thickness of 3 mm possible</i>

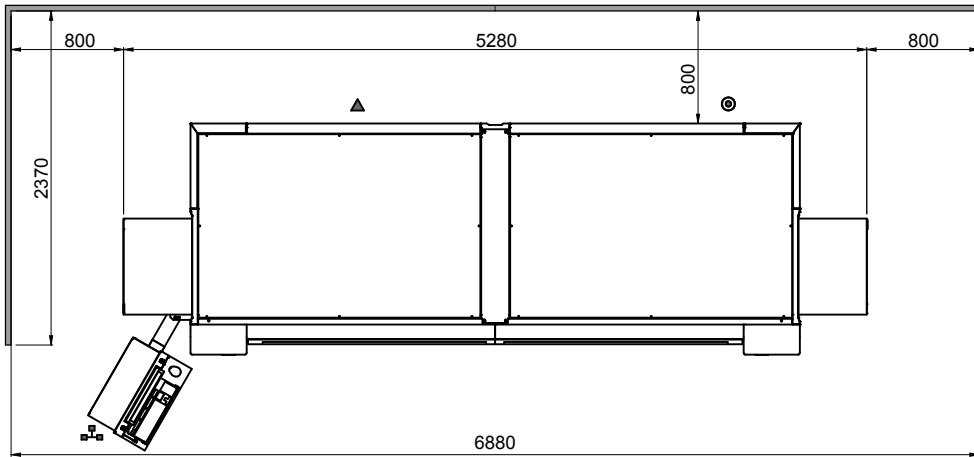
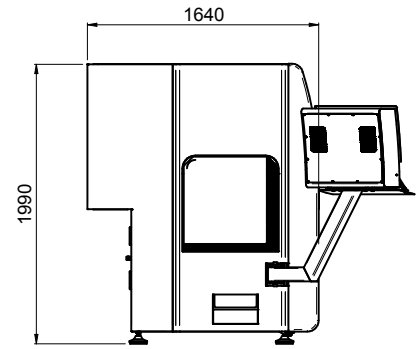
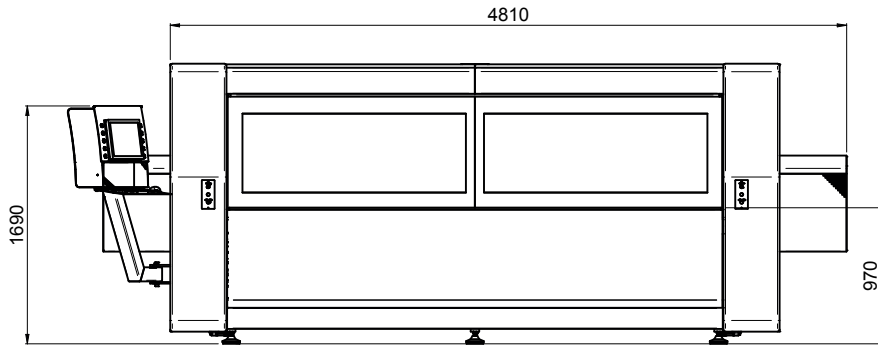
Elektronik / Software-Ausstattung Electronics / software

Maschinen PC-Prozessor <i>Machine PC processor</i>	Ja Yes
Bedienterminal mit Bildschirm <i>Control panel with screen</i>	19" TFT-Farbdisplay <i>19" TFT colour screen</i>
Maschinensoftware SchüCam <i>SchüCam machine software</i>	Inkl. <i>Included</i>
Maschinenbedienung auf Windows®-Basis mit Menüführung <i>Machine operation on Windows® platform with menu guidance</i>	Ja Yes
Eigenprogrammierung ohne NC- / CNC-Kenntnisse <i>In-house programming without prior knowledge of NC / CNC</i>	Ja Yes
SchüCam auf Büro-PC installierbar (Bearbeitungsvisualisierung) <i>SchüCam can be installed on an ordinary office PC (processing visualisation)</i>	Ja Yes
Profilbibliothek inkl. Anzeige der Profilaufspannanlage in SchüCam <i>Profile library including display of profile clamping layout in SchüCam</i>	Miete <i>Leased</i>
Autom. Erzeugen von Bearbeitungsdaten durch SchüCal <i>Automatic generation of fabrication data by SchüCal</i>	AF 250 Ansteuerungsmodul (Miete) <i>AF 250 control module (leased)</i>
WZ-Wechsel Optimierung bezogen auf Einsatzhäufigkeit <i>Tool changer optimisation related to frequency of use</i>	Ja Yes
Profilerkennung mittels Barcode <i>Profile recognition by means of barcodes</i>	Option Funkhandscanner <i>Optional portable barcode scanner</i>
USB <i>USB</i>	Inkl. <i>Included</i>
Fernwartungssoftware <i>Remote maintenance software</i>	Inkl. <i>Included</i>
Netzwerkkarte <i>Network card</i>	Inkl. <i>Included</i>

Service Service

Grundschulung in Bielefeld <i>Basic training in Bielefeld</i>	Inkl. <i>Included</i>
Hotline bei Maschinenstörung <i>Hotline in case of machine breakdown</i>	Inkl. <i>Included</i>
Hotline zur Programmierunterstützung <i>Hotline for programming support</i>	Im SchüCal AF 250 Ansteuerungsmodul enthalten <i>AF 250 control module included with SchüCal</i>

®) Eingetragene Marken der Microsoft Corporation
©) Registered trademark of the Microsoft Corporation





NCX-Importschnittstelle

Importfunktion zum Einlesen von ncx./ncw. Bearbeitungsdaten in SchüCam aus Logical.

NCX interface

Import function for reading in the ncx./ncw. processing data in SchüCam from Logical.

Art.-Nr. Art.-Nr.		
289 951		1



Funkhandscanner Set

zum Einlesen von Strich- und Matrixcodes (QR-Code). Das Set besteht aus Basisstation, Funkhandscanner, Netzteil und 2 m USB Kabel.

- USB-Schnittstelle zur Datenübertragung
- Stabile und werkstattgerechte Ausführung
- Wasser- und staubfest Schutzklasse IP 65
- Liest alle von Schüco verwendete Codes
- Visuelle und akustisches Lesebestätigung
- Hohe Lesedistanz
- Einfacher Akkuwechsel ohne Werkzeug
- Lademöglichkeit für Scanner und Ersatzakku

Portable barcode scanner kit

For reading barcodes and matrix codes (QR code). The kit consists of a base station, portable barcode scanner, power pack and 2 m USB cable.


- USB interface for data transfer
- Robust and workshop-oriented design
- Waterproof and dustproof, protection class IP 65
- Reads all codes used by Schüco
- Visual and acoustic read confirmation
- High reading distance
- Simple battery changing without tools
- Charging option for scanner and replacement battery

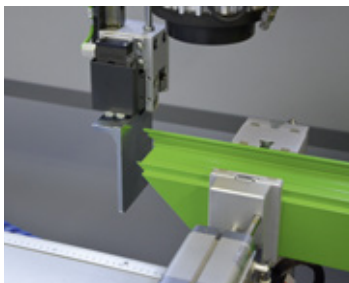
Hinweis:

Zu lesende Etiketten und die Etikettendrucker sind bei den entsprechenden Sägen im Zubehör ausgewiesen.

Note:

Labels to be read and the label printer are specified for the respective saws in the Accessories section.

Art.-Nr. Art.-Nr.		
289 937		1
289 939	Ersatz- bzw. Reservebatterie Replacement or reserve battery	1



Profillängenmesseinrichtung

zum Ausmessen der Profillängen in der AF 250.

- Automatische Korrektur von Längentoleranzen
- Bearbeitungen werden in der SchüCam automatisch angepasst

Profile length measuring device

for measuring the profile lengths in the AF 250.

- Automatic correction of length tolerances
- Preparations are automatically adjusted in SchüCam

Hinweis:

Die Profillängenmesseinrichtung ist nicht nachrüstbar und muss bei der Bestellung direkt mitbestellt werden.

Note:

The profile length measuring device cannot be retrofitted. It must be requested directly with the order.

Art.-Nr. Art. No.		
289 597		1



2. Werkzeugmagazin

zusätzliches Werkzeugmagazin zur Aufnahme von 3 weiteren Werkzeugen.

2. Tool magazine

Additional tool magazine to accommodate 3 additional tools.

Hinweis:

Das Werkzeugmagazin ist nicht nachrüstbar und muss bei der Bestellung direkt mitbestellt werden.

Note:

The tool magazine cannot be retrofitted and has to be requested directly with the order.

Art.-Nr. Art. No.		
289 598		1



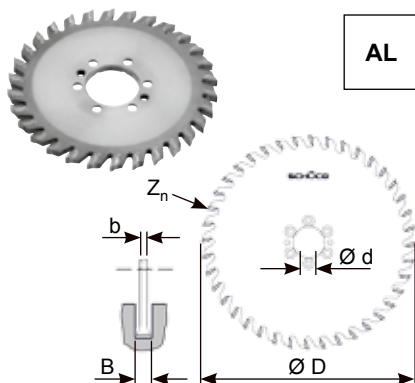
Decken-Kit

Panel aus Polycarbonat zur Dacheindeckung inkl. Beleuchtung mit Leuchtstoffröhren.

Ceiling set

Panel made from polycarbonate for covering the roof including lighting with fluorescent lights.

Art.-Nr. Art. No.						
289 599						1



Scheibenfräser

zum Bearbeiten von Aluminiumprofilen.

- Inkl. Befestigungsschrauben

Disc milling cutter

for processing aluminium profiles.



- Including fixing screws

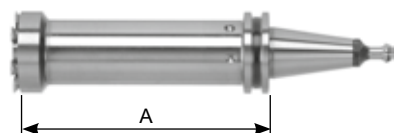
Hinweis:

Die Schrauben sollten bei jedem Tausch des Scheibenfräasers gewechselt werden.

Note:

The screws should be changed every time the disc milling cutter is changed.

Art.-Nr. Art. No.	Ø D	Z _n	B	b	Ø d		
280 857	mm 120	30	mm 5,7	mm 5,3	mm 30	283 673	1




Werkzeugaufnahme SK-30

für den Scheibenfräser.

SK-30 tool holder

for disc milling cutter.

Art.-Nr. Art. No.	A	für Scheibenfräser for the disc milling cutter		
283 673	mm 104,5		280 857	1



Befestigungsschrauben

für Scheibenfräser.

- Ersatzteil

Fixing screws

for the disc milling cutter.


- Spare part

Hinweis:

Die Schrauben sollten bei jedem Tausch des Scheibenfräasers gewechselt werden.

Note:

The screws should be changed every time the disc milling cutter is changed.

Art.-Nr. Art. No.	mm	für Scheibenfräser for the disc milling cutter		
282 502	M5x15		280 857	6

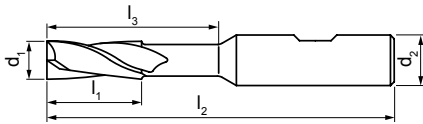


Vollhartmetallfräser

zum Bearbeiten von Aluminiumprofilen.
 • mit Spannfläche

Hard alloy routing tool

for processing aluminium profiles.
 • with clamping surface



Art.-Nr. Art. No.	d ₁	l ₁	d ₂	l ₂	l ₃	l ₄	Z		
	mm	mm	mm	mm	mm	mm			
289 830	3	7	6	57	10	21	1	R	5
296 589	4	8	6	70	13	34	1	R	5
296 590	5	8	6	77	39	41	1	R	5
296 591	6	10	6	77	40	41	1	R	5
296 592	8	10	8	80	40	44	1	R	5
296 593	10	12	10	109	65	70	1	R	5
282 421	10	12	10	126	80	86	1	R	5



Vollhartmetallfräser

zur Bearbeitung der Blendrahmenentwässerung bei der Schiebserie ASS 50.HI

Hard alloy routing tool

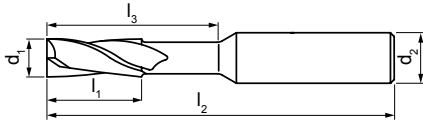
for machining outer frame drainage for the ASS 50.HI sliding series

Hinweis:

Kann nur in eine Spannzange aus dem Spannzangensatz Art.-Nr. 299 766 eingesetzt werden.

Note:

Can only be used in a collet from collet kit Art. No. 299 766.



Art.-Nr. Art. No.	d ₁	l ₁	d ₂	l ₂	l ₃	l ₄	Z		
	mm	mm	mm	mm	mm	mm			
289 811	8	45	8	97	-	-	2	R	1



Vollhartmetallfräser

zum Bearbeiten von Aluminiumprofilen.
 Geeignet zum Bearbeiten der Serie ADS 90 PL.SI.

Hard alloy routing tool

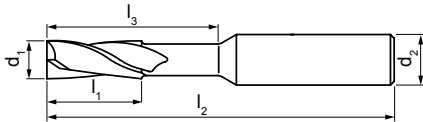
for processing aluminium profiles. Suitable for processing the ADS 90 PL.SI series.

Hinweis:

Kann nur in die Spannzange Art.-Nr. 289 303 eingesetzt werden.

Note:

Can only be used in collet Art. No. 289 303.



Art.-Nr. Art. No.	d ₁	l ₁	d ₂	l ₂	l ₃	l ₄	Z		
	mm	mm	mm	mm	mm	mm			
289 281	10	12	12	138	105	105	1	R	1



Vollhartmetallfräser

zum Bearbeiten von Aluminiumprofilen.

Hard alloy routing tool

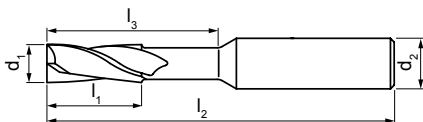
for processing aluminium profiles.

Hinweis:

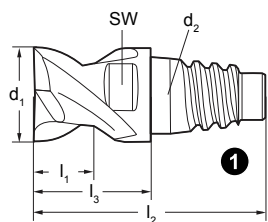
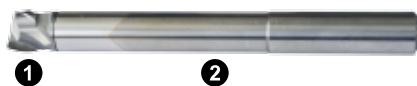
Kann nur in die Spannzange Art.-Nr. 280 271 eingesetzt werden.

Note:

Can only be used in collet Art. No. 280 271.



Art.-Nr. Art. No.	d ₁	l ₁	d ₂	l ₂	l ₃	l ₄	Z		
	mm	mm	mm	mm	mm	mm			
280 272	20	35	20	100	-	60-73	2	R	1



Fräsmodul Ø 16 mm

Modulares Frässystem bestehend aus Fräsmodul (1) und VHM-Schaft (2).

- zur Bearbeitung der Blendrahmenentwässerung bei der Schiebserie ASS 77 PD

Routing module Ø 16 mm

Modular routing system consisting of routing module (1) and hard alloy shaft (2).

- for machining outer frame drainage for the ASS 77 PD sliding series

Art.-Nr. Art. No.	d ₁	l ₁	d ₂	l ₂	l ₃	SW	Z		
①	mm	mm	mm	mm	mm	mm			
289 671	16	8,5	E 16	35,7	18,7	12	2	R	1

VHM-Schaft Ø 16 mm

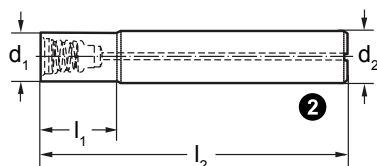
Modulares Frässystem bestehend aus Fräsmodul (1) und VHM-Schaft (2).

- zur Bearbeitung der Blendrahmenentwässerung bei der Schiebserie ASS 77 PD

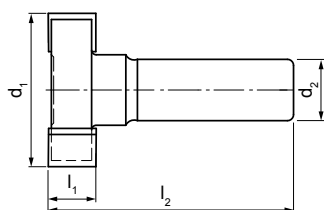
Hard alloy shaft Ø 16 mm

Modular routing system consisting of routing module (1) and hard alloy shaft (2).

- for machining outer frame drainage for the ASS 77 PD sliding series



Art.-Nr. Art. No.	d ₁	l ₁	d ₂	l ₂	l ₃	SW	Z		
②	mm	mm	mm	mm	mm	mm			
289 670	E 16	80	16	135	-	-	-	R	1



T-Nutenfräser

Der Fräser schneidet am Umfang und an beiden Seiten.

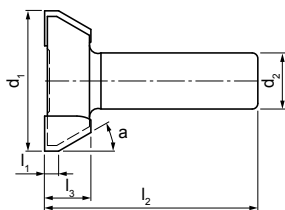
- Durch wechselseitig schräg gestellte Zähne (Kreuzverzahnung) wird eine hohe Schnittleistung erzielt
- mit Spannfläche

T-groove milling cutter

The milling cutter cuts around the circumference and on both sides.

- A high cutting performance is achieved with a clamping surface by means of alternating inclined teeth (cross toothing)
- with clamping surface

Art.-Nr. Art. No.	d ₁	l ₁	d ₂	l ₂	l ₃	r	Z		
289 516	28,5	8	10	80	-	-	12	R	1



RL-Fräser

Konturfräser zur Bearbeitung von Schüco AWS RL und ADS RL Serien.

Hinweis:

Kann nur in die Spannzange Art.-Nr. 280 271 eingesetzt werden.

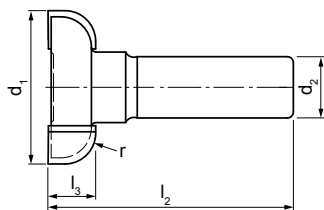
RL routing tool

Contour routing tool for processing Schüco AWS RL and ADS RL series.

Note:

Can only be used in collet Art. No. 280 271.

Art.-Nr. Art. No.	d ₁	l ₁	d ₂	l ₂	l ₃	a	Z		
282 296	50	1,5	20	76	11	30	6	R	1
282 297	50	5	20	76	16,5	30	6	R	1



SL-Fräser

Konturfräser zur Bearbeitung von Schüco ADS SL.

Hinweis:

Kann nur in die Spannzange Art.-Nr. 280 271 eingesetzt werden.

SL routing tool

Contour routing tool for processing Schüco ADS SL.

Note:

Can only be used in collet Art. No. 280 271.

Art.-Nr. Art. No.	d ₁	l ₁	d ₂	l ₂	l ₃	r	Z		
282 486	50	-	20	80	15,5	10	6	R	1



Stahlfräser

zum Bearbeiten von Stahlprofilen.

- mit Spannfläche

Hinweis:

Die Fräser dürfen nur in die entsprechenden Flächenspannfutter eingesetzt werden.

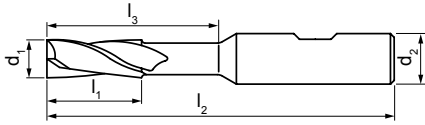
Steel routing tool

for machining steel profiles.

- with clamping surface

Note:

The routing tools must only be inserted in the appropriate surface clamping chucks.



Art.-Nr. Art. No.	d ₁	l ₁	d ₂	l ₂	l ₃	l ₄	Z		
	mm	mm	mm	mm	mm	mm			
280 723	6	10	6	57	-	21	2	R	3
280 724	8	16	8	63	-	28	2	R	3
280 725	10	19	10	72	-	32	2	R	3



Stahl-Schrupfräser

zur Bearbeitung von Schlossausnehmungen bei Janisol-Profilen.

Hinweis:

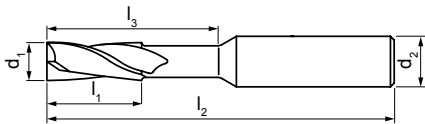
Kann nur in die Spannzange Art.-Nr. 289 144 eingesetzt werden.

Steel roughing cutter

for preparing lock recesses for Janisol profiles.

Note:

Can only be used in collet Art. No. 289 144.



Art.-Nr. Art. No.	d ₁	l ₁	d ₂	l ₂	l ₃	l ₄	Z		
	mm	mm	mm	mm	mm	mm			
289 137	16	30	16	110	60	70-83	4	R	1



Spiralbohrer

Dreischneidiger Hochleistungsbohrer mit besonderem Spitzenanschliff und spezieller Schneidengeometrie für hohe Zerspanungsleistungen.

- Rechtsschneidend
- Spitzenanschliff SX
- Sehr gutes Zentriervermögen
- Geringe Vorschubkraft

Hinweis:

Kann nur in eine Spannzange aus dem Spannzangensatz Art.-Nr. 299 766 eingesetzt werden.

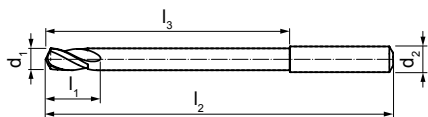
Twist drill

Three-edged high performance drill bit with specially ground tip and cutting geometry for a high level of cutting efficiency.

- Right-cutting flute
- SX ground tip
- Excellent centring ability
- Minimal feed pressure

Note:

Can only be used in a collet from collet kit Art. No. 299 766.



Art.-Nr. Art. No.	d ₁	l ₁	d ₂	l ₂	l ₃	l ₄	Z		
	mm	mm	mm	mm	mm	mm			
283 780	2,2	20	6,0	90	52	63-72	3	R	3
283 781	2,5	20	6,0	90	52	63-72	3	R	3
283 782	3,0	20	6,0	90	52	63-72	3	R	3
283 783	3,2	20	6,0	90	52	63-72	3	R	3
289 456	3,5	20	6,0	90	52	63-72	3	R	3
283 784	4,2	20	6,0	100	62	73-82	3	R	3
289 852	4,5	20	6,0	100	64	73-82	3	R	3
289 457	4,7	20	6,0	100	62	73-82	3	R	3
283 785	5,0	20	6,0	110	72	83-92	3	R	3
283 786	6,8	20	8,0	120	83	93-102	3	R	3
289 458	7,1	20	8,0	120	83	93-102	3	R	3
283 787	8,0	20	8,0	120	83	93-102	3	R	3
283 788	8,2	20	8,0	120	83	93-102	3	R	3
283 789	8,5	21	10,0	135	94	108-117	3	R	3
289 017	10,0	21	10,0	135	94	108-117	3	R	3



Gewindebohrer

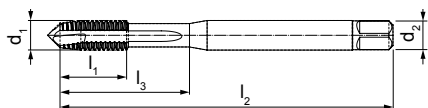
zum Bearbeiten von Aluminium- und Stahlprofilen.

- Beschichtet mit Titanaluminiumnitrid plus Gleitschicht (THL)
- Besonders geeignet für Minimalmengenschmierung
- Bessere Spanbildung gegenüber TiN und TiCN

Screw tap

for machining aluminium and steel profiles.

- Coated with titanium aluminium nitride and anti-friction layer (THL)
- Particularly suitable for minimal lubrication
- Improved build-up of swarf compared to TiN and TiCN



Art.-Nr. Art. No.	d ₁	l ₁	d ₂	l ₂	l ₃	d _k	
	mm	mm	mm	mm	mm	mm	
283 794	M4	12	4,5	63	21	3,2	3
283 795	M5	13	6	70	25	4,2	3
283 796	M6	15	6	80	30	5,0	3
283 798	M8	18	8	90	35	6,8	3
283 790	M10	20	10	100	39	8,5	3
289 018	M12	23	9	110	42	10,0	3

d_k = Kernlochbohrung • Core hole



Gewindebohrapparat

zur Aufnahme von Gewindebohrer inkl. 5 Aufnahmen für Gewindebohrer der Größe M3, M4, M5/6, M8, M10.

- Bearbeitung in Aluminium M3-M12 in Hohlkammerprofile

Set of screw taps

to hold the screw tap. Includes 5 slots to hold screw taps in the sizes M3, M4, M5/6, M8 and M10.

- Preparation in aluminium M3-M12 in hollow chamber profiles

Art.-Nr. Art. No.	
282 298	1



Einsatz für Gewindebohrapparat

zur Aufnahme vom M12 Gewindebohrer.

Insert for set of screw taps

to hold the M12 screw tap.

Art.-Nr. Art. No.	
289 857	1



Flächenspannfutter SK-30

zur Aufnahme der Fräser mit Spannfläche.

SK-30 surface clamping chuck

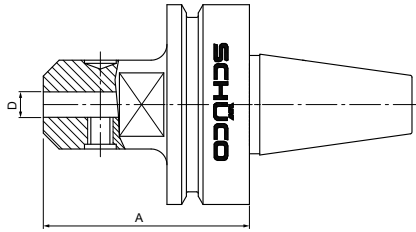
to support the routing tools with the clamping surface.

Hinweis:

Bei Erstausrüstung bitte von dem Flächenspannfutter (Art.-Nr. 282 390) 2 Stück bestellen.

Note:

Please order 2 surface clamping chucks (Art. No. 282 390) for initial set-up.



Art.-Nr. Art. No.	D	A		
	mm	mm		
282 390	6	50		1
282 392	8	50		1
282 391	10	50		1



Spannzangenfutter SK-30

zur Aufnahme der Spannzangen.

SK-30 draw-in collet chuck

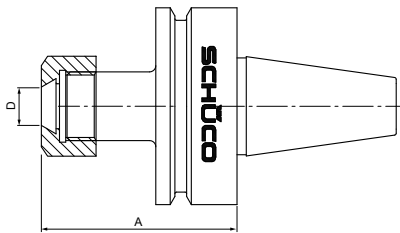
to hold the collets.

Hinweis:

Bei Erstausrüstung bitte folgende Spannzangenfutter bestellen.
2 Stück Art.-Nr. 282 393

Note:

Order the draw-in collet chucks below for initial set-up.
2 x Art. No. 282 393



Art.-Nr. Art. No.	D	A	für Spannzange for collet kit	
	mm	mm		
282 393	0,5 - 10	50	299 766	1
282 394	2 - 20	50	289 303, 289 144, 280 271	1



Spannzangensatz

- Aufnahme im Spannzangenfutter Art.-Nr. 282 393 und 280 854
- Aufbewahrung im Holzkasten
- 12 Spannzangen

Collet kit

- Held in the draw-in collet chuck Art. No. 282 393 and 280 854
- Stored in wooden case
- 12 collets

	D [mm]	1-2	2-3	3-4	4-5	5-6	6-7	7-8	8-9	9-10
		1	1	1	2	2	1	2	1	1

Art.-Nr. Art. No.	für Spannzangenfutter for draw-in collet chuck	
299 766	282 393	1



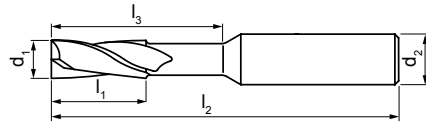
Spannzange

Mehrbereichs-Spannzange zum Spannen bis max. 1 mm unter Nenndurchmesser.

Collet

Multi-range collet to clamp up to max. 1 mm below the nominal diameter.

Art.-Nr. Art. No.		D	für Spannzangenfutter for draw-in collet chuck	
		mm	ER	
289 956		6	16	282 393
289 303		12	32	
289 144		16	32	282 394
280 271		20	32	

Welches Spannfutter für welches Werkzeug? • Which chuck for which tool?


Werkzeug Tool	Werkstoff Material	Art.-Nr. Art. No.	d_1	l_1	d_2	l_2	Z					A	
			mm	mm	mm	mm						mm	
Vollhartmetallfräser Hard alloy routing tool	AL	289 830	3	7	6	57	1	5	-	-	282 390	50	
		296 589	4	8	6	70	1	5	-	-			
		296 590	5	8	6	77	1	5	-	-			
		296 591	6	10	6	77	1	5	-	-			
		296 592	8	10	8	80	1	5	-	-	282 392	50	
		296 593	10	12	10	109	1	5	-	-	282 391	50	
		282 421	10	12	10	126	1	5	-	-			
		289 811	8	45	8	97	2	1	299 766	282 393	-	50	
		289 281	10	12	12	138	1	1	289 303	282 394	-	50	
280 272	20	35	20	100	2	1	280 271	282 394	-	50			
Fräsmodul Routing module	AL	289 671 289 670	16	8,5	16	153,7	2	1	289 144	282 394	-	50	
T-Nutenfräser T-groove milling cutter	AL	289 516	28,5	8	10	80	12	1	-	-	282 391	50	
RL-Fräser RL routing tool	AL	282 296	50	1,5	20	76	6	1	280 271	282 394	-	50	
		282 297	50	5	20	76	6	1					
SL-Fräser SL routing tool	AL	282 486	50	-	20	80	6	1	280 271	282 394	-	50	
Stahlfräser Steel routing tool	ST	280 723	6	10	6	57	2	3	-	-	282 390	50	
		280 724	8	16	8	63	2	3	-	-	282 392	50	
		280 725	10	19	10	72	2	3	-	-	282 391	50	
Stahl-Schrupfräser Steel roughing cutter	ST	289 137	16	30	16	110	4	1	289 144	282 394	-	50	
Spiralbohrer Twist drill	AL / ST	283 780	2,2	20	6,0	90	3	3	289 956	289 766	282 393	-	50
		283 781	2,5	20	6,0	90	3	3					
		283 782	3,0	20	6,0	90	3	3					
		283 783	3,2	20	6,0	90	3	3					
		289 456	3,5	20	6,0	90	3	3					
		283 784	4,2	20	6,0	100	3	3					
		289 852	4,5	20	6,0	100	3	3					
		289 457	4,7	20	6,0	100	3	3					
		283 785	5,0	20	6,0	110	3	3					
		283 786	6,8	20	8,0	120	3	3					
		289 458	7,1	20	8,0	120	3	3					
		283 787	8,0	20	8,0	120	3	3					
		283 788	8,2	20	10,0	120	3	3					
		283 789	8,5	21	10,0	135	3	3					
289 017	10,0	21	10,0	135	3	3							



Konus-Wischer SK-30

zum Reinigen des Innenkegels im Fräskopf und dem Aufnahmekegel der Messplatte.

- Mit gerauhtem Leder belegt

SK-30 conical wiper

for cleaning the inner cone in the routing head and the support cone of the measuring plate.

- Covered with roughened leather

Art.-Nr.
Art. No.

296 579



1



Werkzeugträger SK-30

zur Aufnahme von 3 Spannfütern mit SK-30 Schaft.

- Aus schlagfestem Kunststoff
- Schwarz

SK-30 tool holder

to hold 3 chucks with SK-30 shank.

- Made of impact-resistant plastic
- Black

Art.-Nr.
Art. No.

296 577



4



Werkzeuggestell

für Werkzeugträger SK-30, Art.-Nr. 296 577.

- Für max. 4 Werkzeugträger

Tool frame

for SK-30 tool holder, Art. No. 296 577.

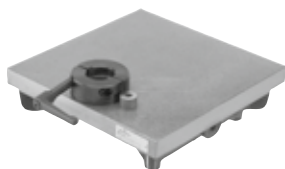
- For max. 4 tool holders

Art.-Nr.
Art. No.

296 578



1



Messplatte

Die Messplatte und das Höhenmessgerät Art.-Nr. 296 572 werden zum Messen der genauen Ausspannlänge der Bohrer und Fräser im Spannfutter benötigt.

- Mit Aufnahmekegel SK-30

Measuring plate

The measuring plate and height measuring device, Art. No. 296 572, are required to measure the exact projected length of the drill and router in the chuck.

- With SK-30 support cone

Art.-Nr.
Art. No.

280 858



1



Höhenmessgerät

Das Höhenmessgerät und die Messplatte Art.-Nr. 280 858 werden zum Messen der genauen Ausspannlänge der Bohrer und Fräser im Spannfutter benötigt.

- LCD-Anzeige

Height measuring device

The height measuring device and measuring plate, Art. No. 280 858, are required to measure the exact projected length of the drill and router in the chuck.

- LCD display

Art.-Nr.
Art. No.

296 572



1



Spezial-Schmiermittel

zur optimalen Schmierung der Schneidwerkzeuge.

- Inhalt: 5 l

Special lubricant

for optimum lubrication of the cutting tools.

- Contents: 5 l

Art.-Nr. Art. No.	
296 580	1



Spannbeilage


zur Überbrückung des Überschlages bei Blockkonstruktionen (bis 45 mm).

- Zum Einsatz auf der Losseite des Spannbockes

Support block

for bridging the overlap in block constructions (up to 45 mm).

- For use on the loose side of the clamp

Art.-Nr. Art. No.	
289 142	1



Spannbeilage


mit exzentrischer Lagerung der Anlagefläche.

- Zum Einsatz auf der Losseite des Spannbockes

Support block

with excentric positioning of the locating surfaces.

- For use on the loose side of the clamp

Art.-Nr. Art. No.	
289 143	1



Profilanlage

zur Bearbeitung von Profilen der Serien in der nachfolgenden Tabelle.

Hinweis:

Für einen Spannbock benötigen Sie eine Profilanlage, d.h. für 4 Spannbocke bestellen Sie bitte 1 VE.

Profile support

for processing profiles for the series in the table below.

Note:

One profile support is required for each clamp. Therefore, order 1 PU for 4 clamps.

Art.-Nr. Art. No.	
	4

Serie Series	Profilanlage Profile support	Serie Series	Profilanlage Profile support
AWS 50	280 409, 282 229, 282 230, 282 262, 282 324, 283 154, 283 156, 283 160, 283 683, 283 685, 299 760, 299 989	ADS 50	282 324, 283 154, 283 160
AWS 50 RL	282 229, 282 324, 283 154, 283 156, 283 158, 299 754	ADS 60	283 154
AWS 50.NI	282 324, 283 154, 299 730, 299 741, 299 754, 299 755, 299 760	ADS 65	283 160, 299 733, 299 734, 299 756, 299 989
AWS 57 RO	283 553, 283 555, 283 557	ADS 65 HD	280 903, 299 733, 299 734, 299 735
AWS 60	280 328, 280 407, 280 409, 280 903, 282 229, 282 230, 282 231, 282 324, 283 123, 283 154, 283 160, 283 202, 283 207, 283 683, 283 685, 299 733, 299 737, 299 754, 299 755, 299 759, 299 760, 299 764, 299 811, 299 989	ADS 65 RL	283 154, 283 160, 299 733, 299 759
AWS 60 BS	280 409, 282 230, 283 205, 283 207	ADS 65 SL	282 229, 283 154, 283 160, 299 733
AWS 60 RL	299 759, 299 733	ADS 65.NI SP	283 154, 283 553, 299 752, 299 759
AWS 60.HI	280 328, 280 407, 280 903, 282 229, 282 230, 282 231, 282 324, 283 123, 283 683, 283 685, 299 733, 299 736, 299 737, 299 754, 299 756, 299 759, 299 760, 299 762, 299 764, 299 989	ADS 70 HD	280 903, 299 734, 299 737
AWS 65	280 407, 280 409, 282 229, 282 324, 283 123, 283 154, 283 390, 283 570, 283 572, 283 683, 283 685, 299 733, 299 736, 299 754, 299 756, 299 757, 299 758, 299 759, 299 760, 299 762, 299 764, 299 989	ADS 70 RL.HI	282 229, 283 154, 299 737, 299 759
AWS 65 BC	283 202, 283 521	ADS 70 SL.HI	282 229, 283 160, 299 737
AWS 65 BS	280 409, 283 162, 283 202, 283 205, 283 207, 299 733, 299 734, 299 764, 299 961	ADS 70.HI	283 160, 299 734, 299 737, 299 761, 299 989
AWS 65 RL	299 733, 299 736, 299 737, 299 754, 299 759	ADS 75 HD	280 903, 299 756
AWS 65 WF	282 229, 282 231, 283 481, 283 483, 283 553, 299 733, 299 756, 299 757, 299 759, 299 761, 307 530	ADS 75 RL.SI	282 229, 283 154, 299 759
AWS 70 BS	280 328, 282 324, 283 160, 283 205	ADS 75 SL.SI	282 229, 299 756
AWS 70 BS.HI	280 328, 280 409, 282 609, 283 162, 283 202, 283 205, 299 734, 299 737, 299 764, 299 811, 299 961	ADS 75.SI	283 160, 299 734, 299 756, 299 759
AWS 70 RL.HI	282 229, 299 736, 299 737, 299 756	ADS 80 FR30	283 160, 299 760, 299 989
AWS 70 ST.HI	282 229, 299 736, 299 759	ADS 90 BR	283 914, 299 756, 299 761
AWS 70 WF.HI	280 328, 280 329, 280 330, 282 932, 299 736, 299 737, 299 759, 299 761	ADS 90 PL SL.SI	289 100
AWS 70.HI	280 407, 280 839, 282 229, 282 231, 283 123, 283 156, 283 390, 283 570, 283 572, 283 683, 283 685, 299 733, 299 736, 299 737, 299 752, 299 754, 299 756, 299 759, 299 760, 299 761, 299 764, 299 989	ADS 90 PL.SI	283 683, 283 912, 289 106, 299 760, 299 989
AWS 75 BC.HI	282 317	ADS 90.SI*	289 100, 299 760, 299 989
AWS 75 BS.HI	280 328, 280 409, 283 162, 283 202, 283 205, 283 827, 299 734, 299 740, 299 756, 299 764, 299 961, 299 989		
AWS 75 BS.SI	283 202, 283 825, 283 829	ASS 28 SC.NI	282 324
AWS 75 RL.SI	282 229, 299 736, 299 756, 299 761	ASS 32 SC	282 324
AWS 75 WF.SI	283 901, 289 008, 289 010, 299 736, 299 754, 299 756, 299 759	ASS 32 SC.NI	299 811
AWS 75.SI	280 407, 280 839, 282 229, 283 570, 283 572, 283 901, 289 380, 299 736, 299 752, 299 756, 299 759, 299 760, 299 761, 299 764	ASS 32.NI	282 324
AWS 75.SI*	289 382	ASS 39 SC	282 324, 289 223
AWS 90 BR	283 914, 299 756, 299 761	ASS 43/48	282 324, 283 154, 299 989
AWS 90 BS.SI	289 374, 289 376, 289 378	ASS 50	282 324, 283 160, 289 223, 299 733, 299 754
AWS 90 BS.SI*	289 376	ASS 70 FD	299 760, 299 989
AWS 90.SI*	280 407, 289 100, 289 102, 289 104, 289 106, 289 108, 299 760, 299 764	ASS 70.HI	283 160, 289 223, 299 737
AWS 102.NI	299 989	ASS 80 FD.HI	282 324, 283 901
AWS 105 CC.HI	282 324, 283 202, 283 379, 299 739, 299 741, 299 752, 299 811		
Firestop II	282 324, 299 752	FW 50*	282 324, 299 811, 307 530
Firestop II R30	299 752	FW 50* S	299 811
Firestop F90	282 262	FW 60*	307 530
Firestop T90	282 262	SFC 85	299 760

Optimierte Fertigungslösungen Optimum production solutions



Innovative Maschinen, Betriebseinrichtungen und Werkstattkonzepte sind Basis einer rationellen Fertigung. Schüco bietet für jeden Bedarf die richtige Lösung.

Efficient production comes from innovative machinery, shop floor equipment and workshop planning. Schüco can offer the right solution for every need.

Schüco International KG www.schueco.com

Das Neueste in den sozialen Netzwerken unter:
www.schueco.de/newsroom

The latest from the social networks at:
www.schueco.de/newsroom

Schüco – Systemlösungen für Fenster, Türen und Fassaden

Mit seinem weltweiten Netzwerk aus Partnern, Architekten, Planern und Investoren realisiert Schüco nachhaltige Gebäudehüllen, die im Einklang mit Natur und Technik den Menschen mit seinen Bedürfnissen in den Vordergrund stellen. Fenster-, Türen- und Fassadenlösungen aus Metall und Kunststoff von Schüco erfüllen höchste Ansprüche an Design, Komfort und Sicherheit. Gleichzeitig werden durch Energieeffizienz CO₂-Emissionen reduziert und so die natürlichen Ressourcen geschont. Das Unternehmen liefert zielgruppengerechte Produkte für Neubau und Modernisierung, die den individuellen Anforderungen der Nutzer in allen Klimazonen gerecht werden. In jeder Phase des Bauprozesses werden alle Beteiligten mit einem umfassenden Serviceangebot unterstützt. Schüco ist mit 4.800 Mitarbeitern und 12.000 Partnerunternehmen in mehr als 80 Ländern aktiv und hat in 2014 einen Jahresumsatz von 1,425 Milliarden Euro erwirtschaftet. Weitere Informationen unter www.schueco.de

Schüco – System solutions for windows, doors and façades

Together with its worldwide network of partners, architects, specifiers and investors, Schüco creates sustainable building envelopes that focus on people and their needs in harmony with nature and technology. Metal and PVC-U window, door and façade solutions from Schüco meet the highest requirements in terms of design, comfort and security. At the same time, CO₂ emissions are reduced through energy efficiency, thereby conserving natural resources. The company delivers tailored products for newbuilds and renovations, designed to meet individual user needs in all climate zones. Everyone involved is supported with a comprehensive range of services at every stage of the construction process. With 4800 employees and 12,000 partner companies, Schüco is active in more than 80 countries and achieved a turnover of 1.425 billion euros in 2014. For more information, visit www.schueco.com

SCHÜCO